



# Introduction to Computer Center

## 計算機與網路中心簡介

- Wei-li Tang 唐瑋勵
- October 17th, 2008.



## Note

- 助教本人同時於本校計網中心網路組  
兼任國科會計畫助理
- 本講題與言論不代表計中立場





# Outline

- 計網中心 簡介
- 業務職掌
- 帳號
- 各類網路服務
- 軟體服務
- 意見反映與報修





# 計網中心簡介

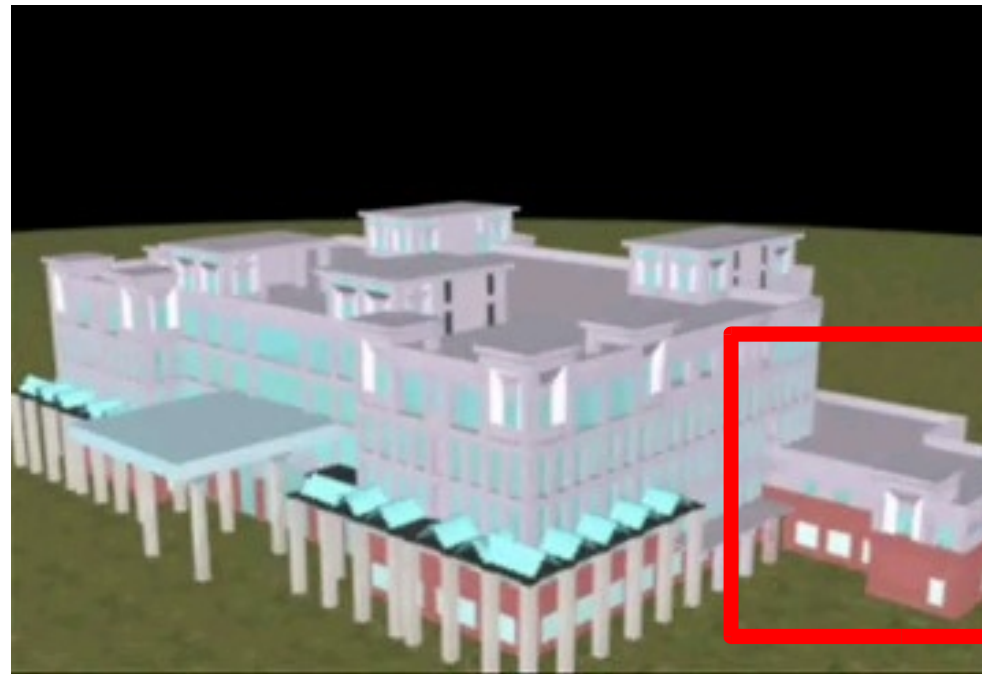
- 計算機與網路相關學術服務及支援
- 資訊教學設備的擴充
- 行政電腦化





# 計網中心簡介

- 地點：圖資大樓一樓右側



**HERE!**





# 業務職掌

- 主任辦公室                      主任 洪政欣 教授
- 作業組                              組長 張景新 教授
  - 管理交換機 ( 電話與校內分機 )
  - 電腦教室管理
  - 軟體授權
- 網路組                              組長 張克寧 教授
  - 各類網路相關服務
  - 全校網路設備維護
  - 衛星電視







# 帳號

- 暨大學生應該擁有的帳號

帳號類型	帳號格式	密碼	適用範圍	管理單位
校務系統	學號	身分證字號	校務系統、 Moodle	計中系統組
CN 帳號	學號	身分證字號	電腦教室、 網頁空間	計中作業組
E-Mail 帳號	s 學號 例如 s97321537	計中核發	電郵信箱、 SSLVPN	計中網路組
讀者帳號	學號	身分證字號 後四碼	圖書館	圖書館

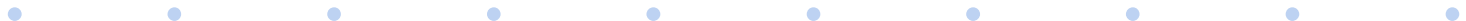
- 註：「密碼」一欄為指剛核發時的預設密碼，使用者可自行更改。





# 帳號

- 遺失帳號該怎麼辦？
  - 攜帶學生證逕至各管理單位辦理
  - E-Mail 帳號遺失須注意：
    1. 下載並填寫「電子郵件及工作站帳號申請表」後印出
    2. 將申請表送至系辦蓋章
    3. 申請表繳回計中網路組
    4. 三個工作天後至計中網路組領取審核通知單





# 各類網路服務

- 學術網路服務
- E-Mail 電子郵件信箱
- BBS ( 暨大水沙連 )
- SUS (Windows Update 暨大鏡像 )
- FTP 檔案伺服器服務
- 個人網頁空間
- 網路磁碟
- 電腦教室網路印表機
- SSLVPN



# 學術網路服務

- 校園上網服務
  - 每天流量限制 ( 出校外 ) 上傳與下載各 2Gbytes
  - 違規類型
    1. 超流 ( 一天內上傳或下載超過 2GB)
    2. 網路攻擊 ( 自己的電腦中毒後去攻擊其他電腦 )
    3. 網路侵權 ( 使用 P2P 或地下網站下載版權著作 )
  - 違規懲罰：斷網一個月，無法以勞動服務替代
- 校園無線上網服務
  - <http://wlan.ncnu.edu.tw/>
  - 基地台名稱 (SSID): NCNU
  - 目前校內無線上網無須帳號認證



# E-Mail 電子郵件信箱

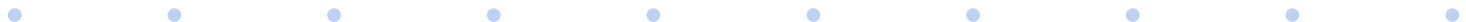
- <http://webmail.ncnu.edu.tw/>
- POP3 Server: [pop3.ncnu.edu.tw](http://pop3.ncnu.edu.tw)
- SMTP Server: [smtp.ncnu.edu.tw](http://smtp.ncnu.edu.tw)
- 信箱空間
  - 在校生 75Mbytes
  - 畢業生 15Mbytes





# BBS 電子佈告欄

- 校站 暨大水沙連
  - [bbs.ncnu.edu.tw](http://bbs.ncnu.edu.tw)
  - 提供學校行政單位、各系所、與社團等討論版
  - 其他主題討論版
- 上 BBS 的軟體
  - PCMan
  - PieTTY
  - Telnet  
( 至「命令提示模式」輸入指令：  
`telnet bbs.ncnu.edu.tw` 即可 )





# Software Update Service (SUS)

- Microsoft Software Update Services (SUS)
  - 微軟自動更新服務系統
- Windows Update 自動至暨大分站下載更新檔
- 節省網路頻寬以及減少下載時間
- 設定步驟參見：
  - 國立暨南國際大學 SUS 自動更新服務系統使用說明





# FTP 檔案伺服器

- 網址
  - <http://ftp.ncnu.edu.tw/>
  - <ftp://ftp.ncnu.edu.tw/>
- 提供下載的檔案
  - RFC 等網路技術文件
  - FreeBSD, Linux 各版本光碟與更新檔
  - 微軟產品更新檔
  - Mozilla Firefox 與相關軟體





# 個人網頁空間

- <http://studentweb.ncnu.edu.tw/> 簡稱 Studentweb
- 儲存空間：每位學生 100Mbytes
- 個人網頁網址
  - <http://studentweb.ncnu.edu.tw/> 學號 /
  - 例 <http://studentweb.ncnu.edu.tw/97321537/>

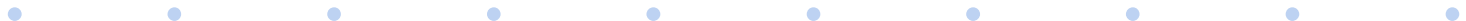






# 個人網頁空間

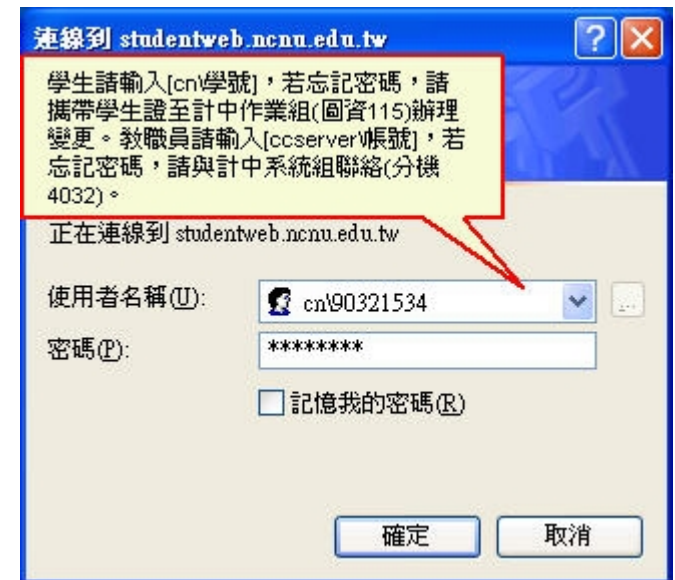
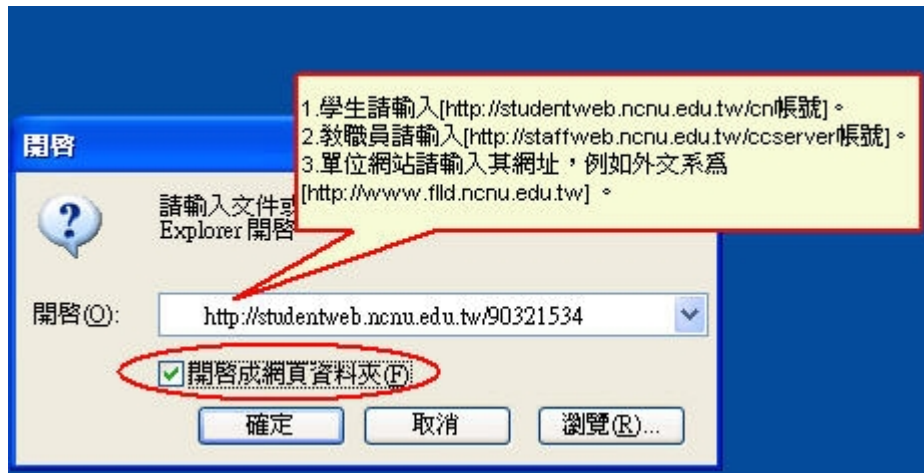
- 上傳檔案
  - 只能用 Internet Explorer (IE)
    1. 檔案 (F) -> 開啟 (O)
    2. 網址列輸入 <http://studentweb.ncnu.edu.tw/> 學號 /
    3. 「開啟成網頁資料夾」選項請打勾
    4. 按確定後，會要求輸入帳號密碼，請用 CN 帳號。  
須注意帳號名稱請用「CN/ 學號」，  
例如「CN/90321534」。





# 個人網頁空間

- 上傳檔案



圖片作者: 計中系統組 (from studentweb.ncnu.edu.tw)



# 網路磁碟

- 每位學生 150Mbytes
- 使用方式
  - 登入電腦教室的電腦後，Z 槽 (Z:) 即為網路磁碟
  - 可使用網路芳鄰或網路磁碟機連線 (限校內)  
`\\egret.cn.ncnu.edu.tw\students\學號`
  - 可使用 FTP 上傳或下載檔案 (校內外皆可)  
`ftp://163.22.6.2/`
  - 請使用 CN 帳號





# 電腦教室網路印表機

- 大學部每年免費額度 A4 100 張
  - A4 彩色印一張會扣 5 張額度
- 使用範圍
  - 全校電腦教室
  - 男女宿
  - 圖書館
- 使用方式
  - 開啟網路芳鄰 `\\athena.cn.ncnu.edu.tw`  
(如需輸入帳號密碼，請用 CN 帳號)
  - 在欲使用的印表機上按右鍵選「連線」即可



# 電腦教室網路印表機

- 目前提供學生使用的印表機



A101教室HP 9040 雷射印表機



A101教室彩色EPSON C4000雷射印表機



女宿Samsung印表機-1



人文103教室HP5100雷射印表機



人文110教室HP5100雷射印表機



女宿Samsun印表機-2



圖資028教室HP3600彩色雷射印表機



圖資028電腦教室HP 9040雷射印表機



男宿Samsun印表機-1



圖資027電腦教室IBM雷射印表機



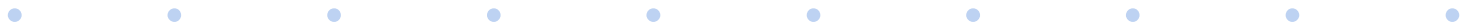
科三208電腦教室HP 5100印表機



男宿Samsun印表機-2



圖書館HP5000雷射印表機





# SSLVPN

- <https://sslvpn.twaren.net/>
- VPN: Virtual Private Network
- 可從校外連線至校內網站與電腦
  - 在家連線到放在宿舍的電腦 (遠端桌面)
  - 在外連線到原本只能在校內使用的網站
  - 可在校外使用校內的網路芳鄰
  - 網路連線在校外的部分會作加密、保障隱私
- 登入方式
  - 使用者名稱 : E-Mail 位址 , 如 s97321537@ncnu.edu.tw
  - 使用者密碼 : E-Mail 密碼
- 詳細使用方式參見學校公告



# 軟體服務

- 防毒軟體
- Microsoft 授權軟體





# 防毒軟體

- 校內電腦免費使用
- 參見 防毒軟體安裝與使用
- 可下載的防毒軟體
  - Symantec 賽門鐵克
  - McAfee

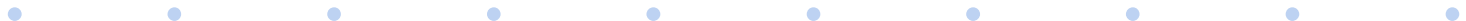






# Microsoft 授權軟體

- 本學期 (97) 起全校師生可在家與宿舍合法使用學校版本的 Windows 與 Office 軟體
- 參見學生微軟校園授權(97學年度)





# 意見反映與報修

- 意見反映
  - 直接聯絡計中各組人員
  - 秘書室學生意見反應信箱 ([ncnu-sec@ncnu.edu.tw](mailto:ncnu-sec@ncnu.edu.tw))  
參照學生意見反應信箱專用表格
  - 學生會
- 疑問與報修
  - 單一窗口：計網中心電子服務系統
  - 不要只在水沙連 BBS 計中版 (ADMcc) 發表文章  
BBS 不是計中正式的支援窗口





## HW6

- 使用網頁編輯器 NVU 編寫一網頁
- 內容基本要求：學號、姓名、個人簡介
  - 其他內容歡迎自由發揮
- 檔名請一律儲存為 index.html
- 將製作好的網頁 (index.html) 上傳至 Studentweb
- 繳交期限：10/17 中午 12:00 前





# Q&A: Any questions?

Thanks!

Wei-li Tang  
[alexwl@ms11.voip.edu.tw](mailto:alexwl@ms11.voip.edu.tw)

October 17th, 2008.

